



"Una Institución Comprometida
con el Desarrollo"



INSTITUTO DE
ESTUDIOS SUPERIORES
ISIMA PLANTEL TOLUCA

ISIMA
UNIVERSIDAD
TOLUCA

Licenciatura en **Psicología**

RVOE SEP 20081876 DE FECHA 20/10/2008

Plan Semestral





INSTITUTO DE
ESTUDIOS SUPERIORES
ISIMA PLANTEL TOLUCA

ISIMA
UNIVERSIDAD
TOLUCA

"Una Institución Comprometida
con el Desarrollo"

Más de 25 años nos respaldan, 35 planteles en todo el país,
ofreciendo Educación desde Nivel Preescolar, Preparatoria,
Licenciaturas, Maestrías y Doctorados.

Contamos con los mejores laboratorios de especialidad para
lograr una formación Profesional de Excelencia.

GRUPO ISIMA.

Turno:

Matutino

Ejecutivo

RVOE SEP 20081876

DE FECHA 20/10/2008

📍 Pino Suárez Sur No. 314, Col. 5 de Mayo, C.P. 50090, Toluca de Lerdo, México.

✉ toluca@isima.com.mx 📞 (722) 214 8186

🌐 www.isima.com.mx

📘 [isimatolucaoficial](https://www.facebook.com/isimatolucaoficial)

📷 [@isima.toluca.oficial](https://www.instagram.com/isima.toluca.oficial)

🎵 [isima.toluca](https://www.spotify.com/artist/isima.toluca)

Escanea el código para hablar con un asesor

📞 442 131 9719



Plan Semestral

1

Introducción a
la Psicología

Estadística I

Procesos Psicológicos

Historia de la Psicología

Psicofisiología

Fundamentos Epistemológicos

Informática I

2

Estadística II

Metodología de la
Investigación I

Ética del ejercicio
Profesional del Psicólogo

Procesos Superiores I

Psicofisiología II

Desarrollo Infantil

Informática II

3

Metodología de la
Investigación II

Comunicación

Psicología de la Juventud
y Adolescencia

Psicología Educativa

Sexualidad Humana

Teorías de la Personalidad

Procesos Superiores II

4

Diseño y Elaboración
de Instrumentos

Psicología Social

Psicología de la Vida
Adulta y la Senectud

Psicología Organizacional

Psicopatología Experimental

Psicología Clínica

5

Teorías y Técnicas
de la Entrevista

Pruebas Psicológicas I

Introducción a la Psicoterapia

Introducción a la
Psicopatología

Introducción a
la Administración

Manejo de
Ambientes Educativos

6

Formación y
Conducción de Grupos

Fundamentos de Terapia
Cognitivo Conductual

Educación Especial

Psicopatología Clínica

Psicología Política

Pruebas Psicológicas II

Reclutamiento

7

Seminario de Tesis

Fundamentos de Psicoanálisis

Integración de Estudios
Psicológicos

Fundamentos de
Terapia Humanista

Administración de
Recursos Humanos

Orientación Educativa

Psicología Jurídica

8

Terapia de Grupo

Seminario de Titulación

Estructuras Subjetivas

Desarrollo Empresarial

Terapia de Juego

Psicología Comunitaria

Adiestramiento
y Capacitación

RVOE SEP 20081876

DE FECHA 20/10/2008

📍 Pino Suárez Sur No. 314, Col. 5 de Mayo, C.P. 50090, Toluca de Lerdo, México.

✉ toluca@isima.com.mx 📞 (722) 214 8186

Escanea el código para hablar con un asesor

📞 442 131 9719



Duración y Costos

La **Licenciatura en Psicología** tiene una duración de 4 años (8 semestres) y se ofrece en dos turnos:

Matutino	
Lunes a Viernes de 7:00 a.m. en adelante	

Inscripción:	
Matutino	\$3,160.00
Ejecutivo	\$3,000.00
Reinscripción:	
Matutino	\$3,160.00
Ejecutivo	\$3,000.00

Ejecutivo	
Lunes a Viernes de 6:00 p.m. a 9:00 p.m. <i>*Complementando clases los sábados.</i>	

Colegiatura de:	
Matutino	\$3,490.00
Ejecutivo	\$3,000.00
Seguro Anual:	

\$320.00

RVOE SEP 20081876

DE FECHA 20/10/2008

📍 Pino Suárez Sur No. 314, Col. 5 de Mayo, C.P. 50090, Toluca de Lerdo, México.

✉ toluca@isima.com.mx 📞 (722) 214 8186

Escanea el código para hablar con un asesor

📞 442 131 9719



Laboratorios Especializados

Creemos en el poder de la práctica y a través de nuestro Modelo Educativo **ISIMA PROJECT 21**, generamos las condiciones ideales a través de laboratorios y equipamiento, para que nuestros alumnos adquieran el conocimiento practicando; con el respaldo de profesores altamente calificados.



Centro de Terapia Especializada



Cámara de Gesell



*Imágenes ilustrativas correspondientes a diversos planteles de Grupo ISIMA.

📍 Pino Suárez Sur No. 314, Col. 5 de Mayo, C.P. 50090, Toluca de Lerdo, México.

✉ toluca@isima.com.mx 📞 (722) 214 8186

Escanea el código para hablar con un asesor

📞 442 131 9719



Prácticas Profesionales



Podrás realizar tus prácticas profesionales a nivel local, nacional e internacional.



Contamos con convenios con las mejores y más prestigiosas empresas del sector privado e instituciones de gobierno que nos respaldan en la formación de nuestros estudiantes.



Contamos con bolsa de trabajo con empresas e instituciones gubernamentales que les permiten a nuestros alumnos realizar prácticas y servicio social.

Convenios con:



Instituciones Privadas



Organismos de Gobierno



Instituciones Públicas



Cadenas Comerciales

***Consulta los convenios vigentes con nosotros.**

RVOE SEP 20081876

DE FECHA 20/10/2008

📍 Pino Suárez Sur No. 314, Col. 5 de Mayo, C.P. 50090, Toluca de Lerdo, México.

✉ toluca@isima.com.mx 📞 (722) 214 8186

Escanea el código para hablar con un asesor

📞 442 131 9719

🌐 www.isima.com.mx

📘 [isimatolucaoficial](https://www.facebook.com/isimatolucaoficial)

📷 [@isima.toluca.oficial](https://www.instagram.com/isima.toluca.oficial)

📺 [isima.toluca](https://www.youtube.com/channel/UCisima.toluca)



Especialidades

De forma adicional y sin costo alguno, agregamos a tu carrera **Dos Diplomados de Especialidad**, que te darán la oportunidad de encontrar las mejores opciones para incorporarse al **Sector Público o Privado**, pues al concluirlos tu **currículum** será aún más amplio.

Dichos Diplomados son:



Inteligencia Emocional con Programación Neurolingüística.

Educación Especial a Niños con Capacidades Diferentes.



RVOE SEP 20081876

DE FECHA 20/10/2008

📍 Pino Suárez Sur No. 314, Col. 5 de Mayo, C.P. 50090, Toluca de Lerdo, México.

✉ toluca@isima.com.mx 📞 (722) 214 8186

Escanea el código para hablar con un asesor

📞 442 131 9719



Modalidades de Titulación

Al término de tu carrera recibirás: **Carta de pasante, Certificado de estudios y Título Profesional**, documentos con los cuales estarás en aptitud de tramitar tu cédula profesional ante la **Dirección General de Profesiones**.

Además contamos con:

6 diferentes Modalidades de Titulación entre ellas:

Titulación Directa

a través del Consejo Académico.

RVOE SEP 20081876

DE FECHA 20/10/2008

📍 Pino Suárez Sur No. 314, Col. 5 de Mayo, C.P. 50090, Toluca de Lerdo, México.

✉ toluca@isima.com.mx 📞 (722) 214 8186

Escanea el código para hablar con un asesor

📞 442 131 9719

🌐 www.isima.com.mx

📘 [isimatolucaoficial](https://www.facebook.com/isimatolucaoficial)

📷 [@isima.toluca.oficial](https://www.instagram.com/isima.toluca.oficial)

🎵 [isima.toluca](https://www.youtube.com/channel/UCisima.toluca)





Color: **Azul Marino**

Uniforme de Licenciatura

Playera **\$450.00**

2 Playeras **\$800.00**

*A partir del **1er. Cuatrimestre.**



Color: **Negro**

RVOE SEP 20081876

DE FECHA 20/10/2008

📍 Pino Suárez Sur No. 314, Col. 5 de Mayo, C.P. 50090, Toluca de Lerdo, México.

✉ toluca@isima.com.mx 📞 (722) 214 8186

Escanea el código para hablar con un asesor

📞 442 131 9719

🌐 www.isima.com.mx

📘 [isimatolucaoficial](https://www.facebook.com/isimatolucaoficial)

📷 [@isima.toluca.oficial](https://www.instagram.com/isima.toluca.oficial)

📺 [isima.toluca](https://www.youtube.com/channel/UCisima.toluca)



Requisitos*



- Acta de nacimiento certificada reciente.
- Certificado de preparatoria legalizado.
- Comprobante de Domicilio. No mayor a 3 meses.
- CURP reciente.
- INE (Identificación oficial).
- 6 Fotografías BN tamaño infantil (no instantáneas).
- Pagos correspondientes.

*Se solicitan los documentos en Original y Copia.

Procedimiento de Inscripción

- 1.- Acude a las instalaciones de **Grupo ISIMA** donde quieras cursar tu licenciatura.
- 2.- Una vez ahí entrega al personal de recepción los documentos que se requieren.
- 3.- El personal del instituto comenzará a registrar los datos necesarios para tu alta como nuevo estudiante.
- 4.- A continuación, se te proporcionarán los datos necesarios para que puedas realizar los pagos correspondientes directamente en una sucursal bancaria de Banamex, Financiera para el Bienestar (antes TELECOMM) ó la financiera que se indique.
- 5.- Se te solicitará el comprobante impreso del pago en original para cotejo y copia la próxima vez que asistas al instituto.

RVOE SEP 20081876

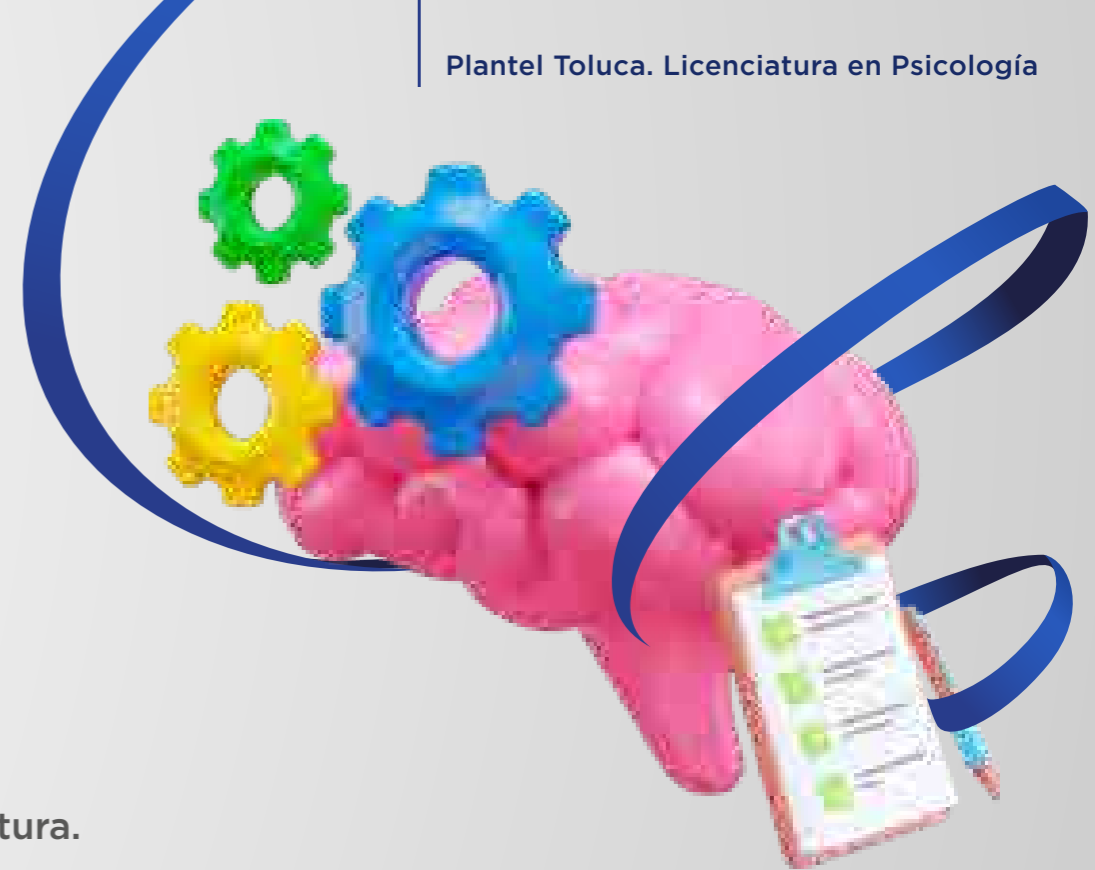
DE FECHA 20/10/2008

📍 Pino Suárez Sur No. 314, Col. 5 de Mayo, C.P. 50090, Toluca de Lerdo, México.

✉ toluca@isima.com.mx 📞 (722) 214 8186

Escanea el código para hablar con un asesor

📞 442 131 9719





INSTITUTO DE
ESTUDIOS SUPERIORES
ISIMA PLANTEL TOLUCA

ISIMA
UNIVERSIDAD®
TOLUCA

"Una Institución Comprometida
con el Desarrollo"

Una Institución
Comprometida con el
desarrollo

